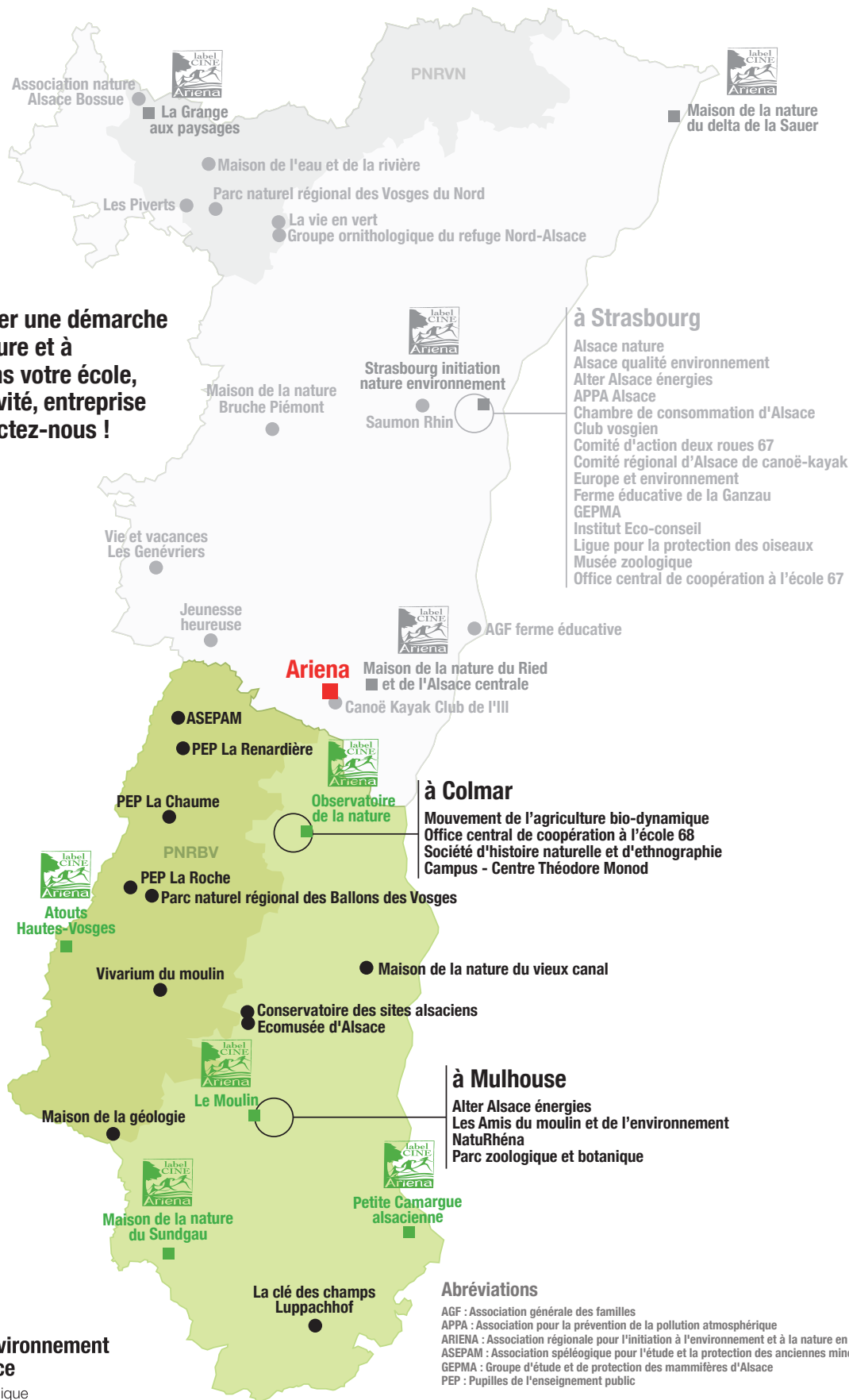


Le réseau Ariena dans le Haut-Rhin

au 1/07/2016

Vous souhaitez mener une démarche d'éducation à la nature et à l'environnement dans votre école, association, collectivité, entreprise ou territoire... Contactez-nous !



Association régionale pour l'initiation à l'environnement et à la nature en Alsace

Mission reconnue d'utilité publique

6, route de Bergheim
67600 Sélestat
Tél. : 03 88 58 38 48
Courriel : info@ariena.org
Site : ariena.org

Dans le cadre de la politique concertée d'éducation à la nature et à l'environnement, le réseau Ariena est soutenu par :



	Téléphone	Site internet	Adresse mail
ALSACE NATURE 8 rue Adèle Riton - 67000 STRASBOURG	03 88 37 07 58	www.alsacenature.org/	siegeregion@alsacenature.org
ALTER ALSACE ENERGIES 1 boulevard de Nancy - 67000 STRASBOURG	Pôle pédagogique : 09 82 23 10 93	www.alteralsace.org	education@alteralsace.org
ANAB Chez Roland Gissingier, 20 rue Rimsdorf - 67260 SARRE-UNION	03 88 00 30 27		roland.gissingier@orange.fr
APPA ALSACE Hôpital Civil - NHC Département de pneumologie - BP 426 - 67091 STRASBOURG cedex	03 88 11 58 33	www.appa-alsace.fr	appaalsace1@aol.com
ASEPAM Centre du Patrimoine Minier, 4 rue Weisgerber - 68160 SAINTE MARIE AUX MINES	03 89 58 62 11	www.asepam.org	contact@asepam.org
ASSOCIATION CAMPUS - Centre Théodore Monod 11 rue Gutenberg - 68000 COLMAR	03 89 24 49 96	www.campus-colmar.com	contact@campus-colmar.com
ASSOCIATION LA CLE DES CHAMPS - FERME DU LUPPACHHOF 6 rue de Luppach - 68480 BOUXWILLER	06 50 56 12 43	www.cledelaferme.net/	fermepeda.bouxwiller@laposte.net
ATOUTS HAUTES VOSGES 11 place de l'Eglise - 68820 WILDENSTEIN	03 89 82 20 12	www.cpie-hautes-vosges.com/	ahv@club-internet.fr
CHAMBRE DE CONSOMMATION D'ALSACE 7 rue de la Brigade Alsace Lorraine - BP 06 - 67064 STRASBOURG cedex	03 88 15 42 40	www.cca.asso.fr et www.ecoconsommation.org	contact@cca.asso.fr
CLUB DE CANOE KAYAK DE SELESTAT 4 impasse Jean-François Champollion - 67600 SELESTAT	03 88 92 29 84	www.cakcis.com	cakcis.selestat@free.fr
COMITÉ D'ACTION DES DEUX ROUES 67 12 rue des Bouchers - 67000 STRASBOURG	03 88 75 17 50	cadr67.fr	cadr67@fubicy.org
COMITE REGIONAL D'ALSACE DE CANOE KAYAK Maison des Sports, 4 rue Jean Mentelin - 67000 STRASBOURG	03 88 26 94 07	www.crck.org/alsace/	lack@free.fr
CONSERVATOIRE DES SITES ALSACIENS Ecomusée, Maison des espaces naturels - 68190 UNGERSHEIM	03 89 83 34 20	www.conservatoire-sites-alsaciens.eu/	contact@conservatoire-sites-alsaciens.eu
ECO CONSEIL 7 rue Goethe - 67000 STRASBOURG	03 88 60 16 19	www.ecoconseil.org	contact@ecoconseil.org
ECOMUSEE D'ALSACE 68190 UNGERSHEIM	03 89 74 44 74	www.ecomusee-alsace.fr	ecomusee-alsace@ecomusee-alsace.fr
EUL - LA VIE EN VERT - ETHIC ETAPES Le Château - BP 12 - 67330 NEUWILLER LES SAVERNE	03 88 70 00 54	www.lavieenvert.fr/	ethicetapes@lavieenvert.fr
EUROPE ET ENVIRONNEMENT 20 rue de Rosheim - 67000 STRASBOURG	03 88 22 42 77	www.europeetenvironnement.eu/	contact@europeetenvironnement.eu
FÉDÉRATION DU CLUB VOSGIEN 7 rue du travail - 67000 STRASBOURG	03 88 32 57 96	www.club-vosgien.eu	info@club-vosgien.com
FERME ÉDUCATIVE DE LA GANZAU 207 rue de la Ganzau - 67100 STRASBOURG	03 88 65 98 91 / 06 19 76 53 29	fermedelaganzau.wix.com/ferme-de-la-ganzau	ferme.educative.delaganzau@sfr.fr
FERME ÉDUCATIVE DE RHINAU - AGF - CINAÉ Rue du Sergent Viala - 67860 RHINAU	03 88 74 66 44	fermeeducativerhinau.wix.com/ferme-educ-de-rhinau	cinae.agfbarshin@wanadoo.fr
GEPMA 8 rue Adèle Riton - 67000 STRASBOURG	03 88 22 53 51	gepma.org/	contact@gepma.org
GORNA Maison forestière du Loothal - 67330 NEUWILLER LES SAVERNE	03 88 01 48 00	www.gorna.org/	faunesauvage@gorna.fr
JEUNESSE HEUREUSE Centre de plein air - 67220 LALAYE	03 88 58 93 73	www.jeunesse-heureuse.fr/	jeunesseheureuse@wanadoo.fr
LA GRANGE AUX PAYSAGES 90 rue Principale - 67430 LORENTZEN	03 88 00 55 55	www.grangeauxpaysages.fr	info@grangeauxpaysages.fr
LE MOULIN 7 rue de la Savonnerie - 68460 LUTTERBACH	03 89 50 69 50	www.moulindeletterbach.fr	cine.du.moulin@evhr.net
LE VIVARIUM DU MOULIN 6 rue du Moulin - 68610 LAUTENBACH-ZELL	03 89 74 02 48	vivariumdumoulin.org	info@vivariumdumoulin.org
LES GENEVRIERS - VIE ET VACANCES Centre les Genevriers - 67420 PLAINE	03 88 97 62 12	lesgenevriers.org/	les.genevriers@wanadoo.fr
LES PIVERTS 9 rue de Petersbach - 67290 LOHR	03 88 70 44 86	les.piverts.org/	contact@lespiverts.org
LPO 8 rue Adèle Riton - 67000 STRASBOURG	03 88 22 07 35	alsace.lpo.fr/	alsace@lpo.fr
MAISON DE L'AGRICULTURE BIODYNAMIQUE 5 Place de la Gare - 68000 COLMAR	03 89 24 36 41	www.bio-dynamie.org/	info@bio-dynamie.org
MAISON DE LA GÉOLOGIE ET DE L'ENVIRONNEMENT DE HAUTE-ALSACE Place de l'Eglise - 68780 SENTHEIM	03 69 77 12 41	www.geologie-alsace.fr	geologie.senheim@estvideo.fr
MAISON DE LA NATURE BRUCHE PIÉMONT 18 rue du Nideck - 67280 OBERHASLACH	03 88 45 63 57 / 06 76 84 34 53	mnbruchepiemont.org	mnbruche@sfr.fr
MAISON DE LA NATURE DU DELTA DE LA SAUER ET D'ALSACE DU NORD 42 rue du Rhin - 67470 MUNCHHAUSEN	03 88 86 51 67	www.nature-munchhausen.com	cin@nature-munchhausen.com
MAISON DE LA NATURE DU RIED ET DE L'ALSACE CENTRALE 35 Ehnwihr - 67600 MUTTERSCHOLTZ	03 88 85 11 30	www.maisonnaturemutt.org	lamaison@maisonnaturemutt.org
MAISON DE LA NATURE DU SUNDGAU Rue sainte barbe - 68210 ALTENACH	03 89 08 07 50	www.maison-nature-sundgau.org/	contact@maison-nature-sundgau.org
MAISON DE LA NATURE DU VIEUX CANAL Ecluse n°50 - rue de Bâle - 68740 HIRTZFELDEN	09 64 25 55 54		maisonnature.vieuxcanal@gmail.com
MUSEE ZOOLOGIQUE DE STRASBOURG 29 boulevard de la Victoire - 67000 STRASBOURG	03 68 85 04 85	www.musees-strasbourg.org	
NATURHENA Chez Henri Boehm, 8 quai d'Oran - 68100 RIEDISHEIM	03 89 56 28 75	www.naturhena.org/	info@naturhena.org
OBSERVATOIRE DE LA NATURE 1 chemin du Neuland - 68000 COLMAR	03 89 20 38 90	www.observatoirenature.fr	info@observatoirenature.fr
OCCE 67 25 rue Gioberti - BP 53028 - 67200 STRASBOURG cedex 2	03 88 27 00 42	www.occe.coop/~ad67/	ad67@occe.coop
OCCE 68 12 rue Messimy - 68000 COLMAR	03 89 24 04 12	www.occe.coop/ad68	ad68@occe.coop
PARC NATUREL REGIONAL DES BALLONS DES VOSGES 1 cour de l'Abbaye - 68140 MUNSTER	03 89 77 90 20	www.parc-ballons-vosges.fr	secretariat@parc-ballons-vosges.fr
PARC NATUREL REGIONAL DES VOSGES DU NORD - MAISON DE L'EAU ET DE LA RIVIÈRE Route de La Petite Pierre - 67290 FROHMUHL	03 88 01 58 98	www.maisoneauriviere.fr	maisoneauriviere@parc-vosges-nord.fr
PARC ZOOLOGIQUE ET BOTANIQUE DE MULHOUSE 51 rue du Jardin zoologique - 68100 MULHOUSE	03 69 77 65 65	www.zoo-mulhouse.com	pedagogie.zoo@mulhouse-alsace.fr
PEP ALSACE 8 rue Blaise Pascal - 68000 COLMAR	03 89 21 20 80	www.pepalsace.fr/	contact@pepalsace.fr
PETITE CAMARGUE ALSACIENNE 1 rue de la Pisciculture - 68300 SAINT-LOUIS	03 89 89 78 59	www.petitecamarguealsacienne.com	petitecamarguealsacienne@wanadoo.fr
SAUMON RHIN Route Départementale N°228 Lieu-dit "La Musau" - 67203 OBERSCHAFFOLSHEIM	03 88 28 75 28	saumon-rhin.com	saumon.rhin@wanadoo.fr
SOCIÉTÉ D'HISTOIRE NATURELLE ET D'ETHNOGRAPHIE DE COLMAR 11 rue Turenne - 68000 COLMAR	03 89 23 84 15	www.museumcolmar.org/	shne.colmar@orange.fr
STRASBOURG INITIATION NATURE ENVIRONNEMENT CINE de Bussierre, 155 rue Kempf - 67000 STRASBOURG	03 88 35 89 56	sinestrasbourg.org/	sine.nature@free.fr