

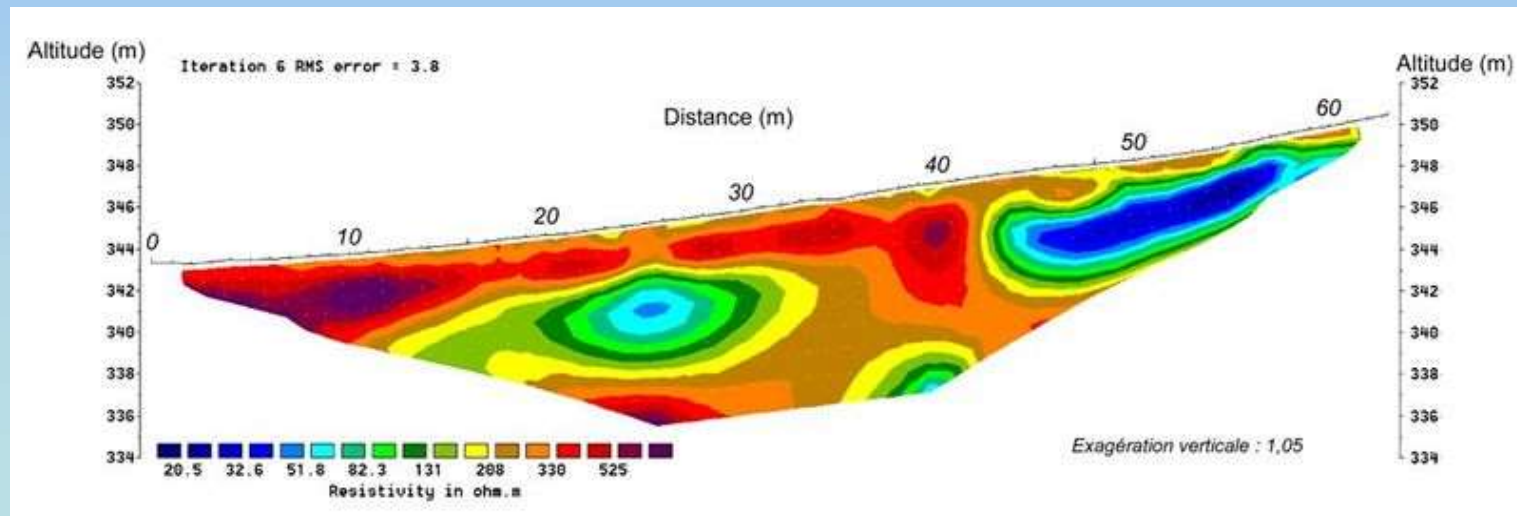
Conseil départemental



Haut-Rhin

Commission Locale d'Information et de Surveillance du CNPE de FESSENHEIM Point n°5 : Point d'avancement de l'étude BORATEC

Méthodes d'investigation géophysique des digues



Digues du Grand Canal d'Alsace

Inspections complémentaires

A la demande des membres allemands de la CLIS, M HABIG a décidé que le Département ferait réaliser des investigations géoélectriques de la digue.

Un avis d'appel public à la concurrence a été publié en mai 2016.

Trois sociétés ont demandé le Dossiers de Consultation des Entreprises.

Après analyse des offres la Commission d'Appel d'Offre décide de retenir la société allemande BORATEC de WEIMAR pour un montant de 39 270 €.

Conseil départemental



Haut-Rhin

Digues du Grand Canal d'Alsace

Plan de
situation



Conseil départemental



Haut-Rhin

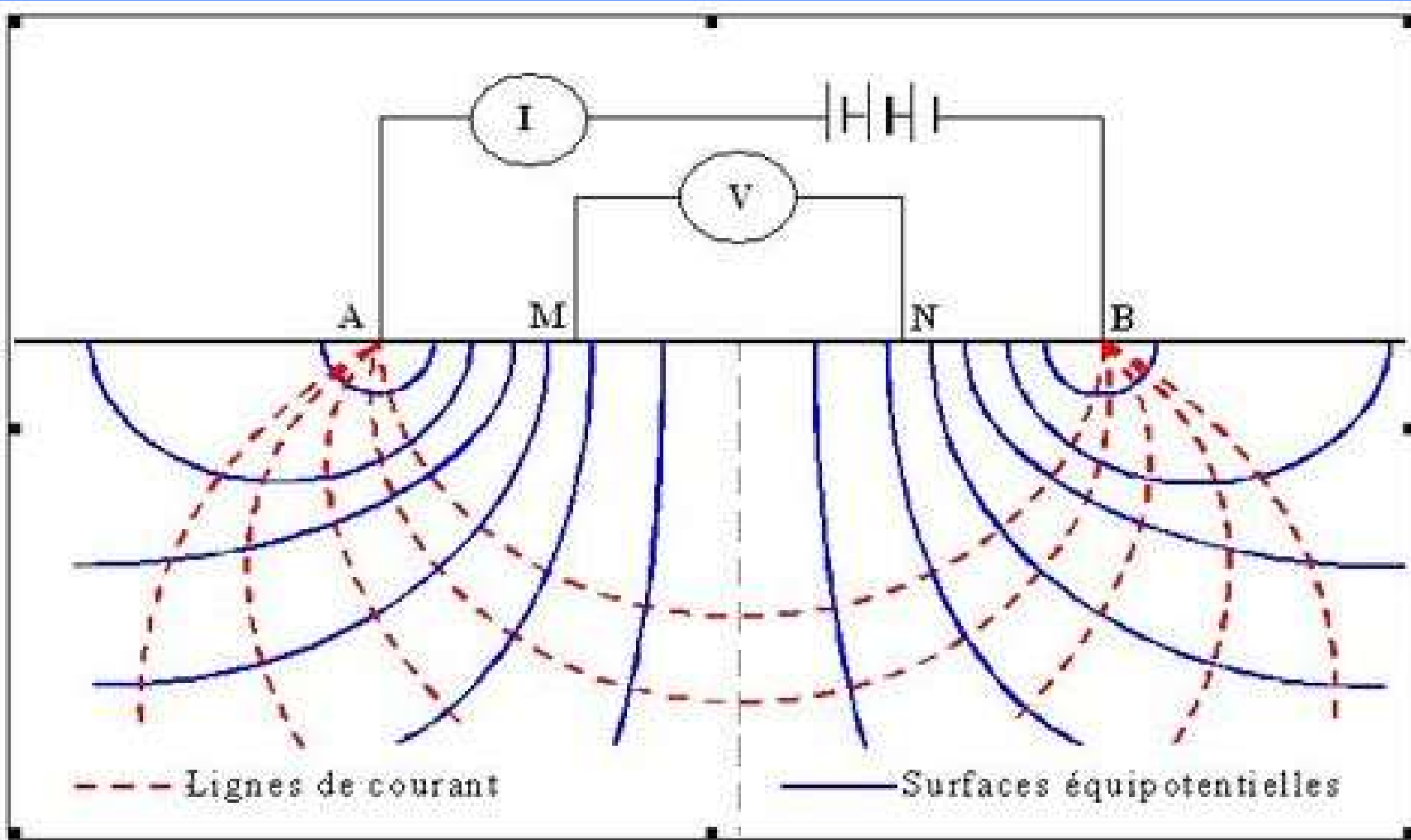
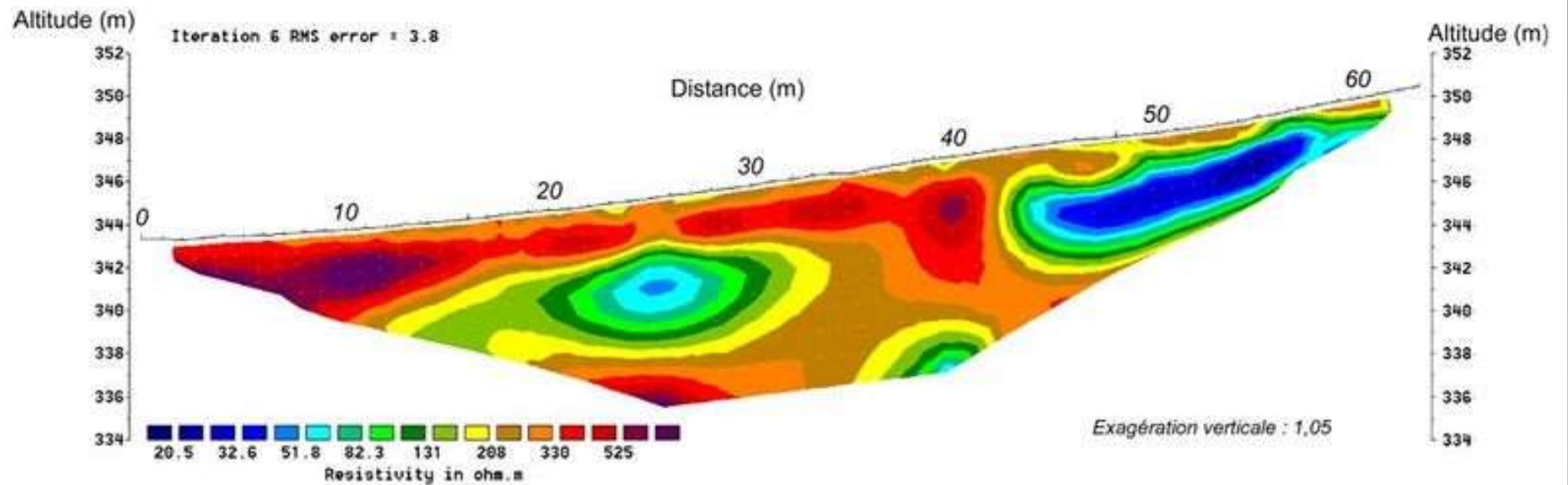


Figure 22 : Principe de la prospection électrique par courant continu



Source : Wiklimat



Source : Wiklimat

MERCI DE VOTRE ATTENTION

Conseil départemental



Haut-Rhin