



# CAROTTAGES SUR LA DIGUE DU GRAND CANAL D'ALSACE

Contexte :

- Réalisation d'une étude de tomographie géo électrique par BORATEC fin 2017;
- Décision lors de la CLIS du 26 juin 2018 de faire réaliser des carottages sur la zone comportant une singularité

# CAROTTAGES SUR LA DIGUE DU GRAND CANAL D'ALSACE

2 carottages (SC1 et SC2) rotatifs en roto-percussion ont été réalisés le 12 septembre par l'entreprise Hydrogeotechnique Est, titulaire d'un marché avec le Conseil Départemental du Haut-Rhin

- Profondeur 7 m
- Diamètre 116 mm,
- Prélèvements d'échantillons non remaniés conditionnés sous gaines PVC hermétiquement fermées





## CAROTTAGES SUR LA DIGUE DU GRAND CANAL D'ALSACE

Enregistrement de paramètres de forage : vitesse instantanée d'avancement, couple de rotation et pression de poussée

Le SC2 a nécessité 2 décalages suite à la rencontre de galets compacts à de faibles profondeurs (< 1,5 m)

# CAROTTAGES SUR LA DIGUE DU GRAND CANAL D'ALSACE

## Visuel des carottages : SC1

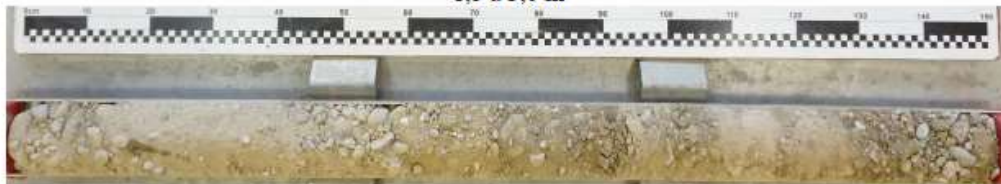
Digue Ouest du Grand Canal d'Alsace  
FESSENHEIM

SC1 – Pk209.264

0,0 à 1,5 m



1,5 à 3,0 m



3,0 à 4,5 m



4,5 à 6,0 m

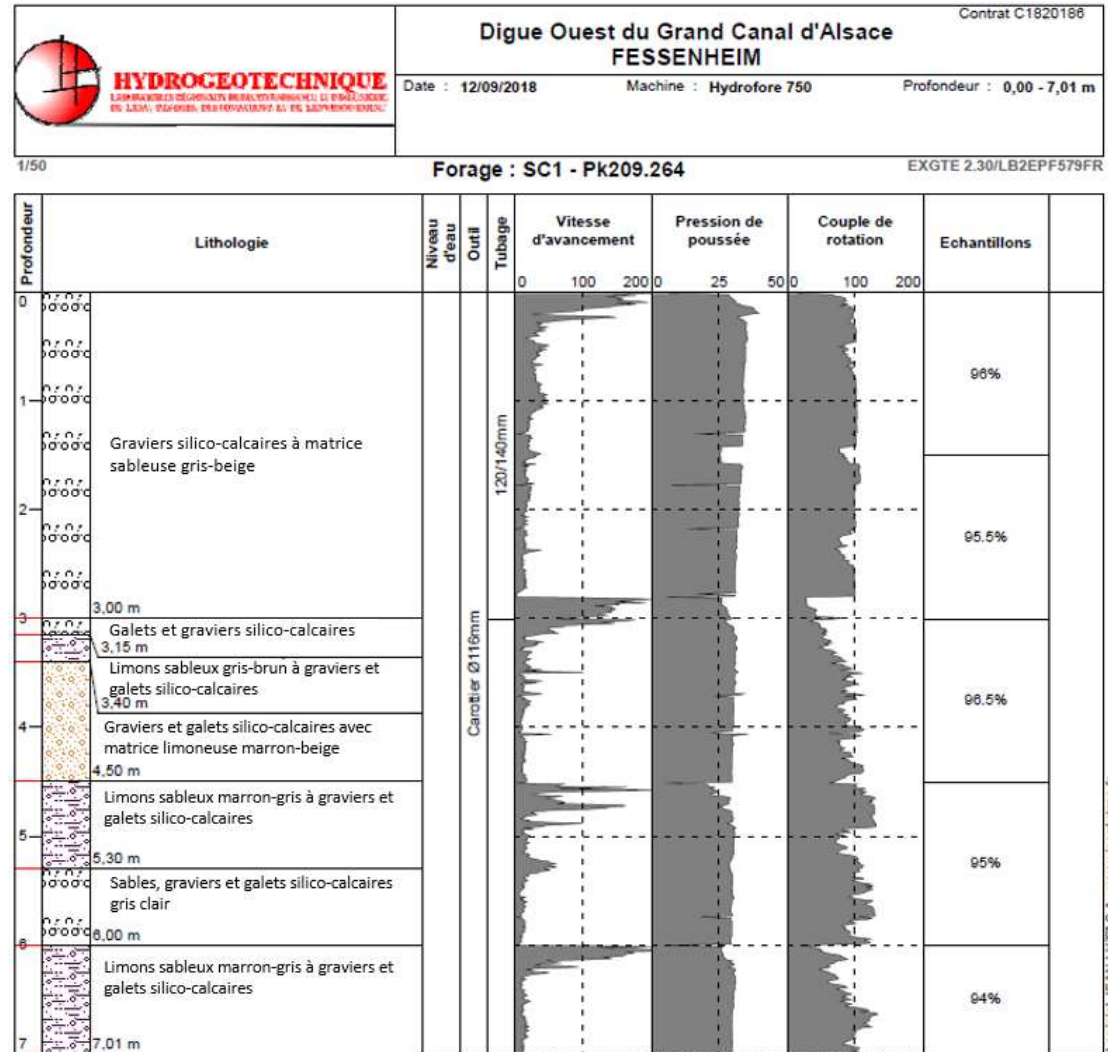


6,0 à 7,0 m



# CAROTTAGES SUR LA DIGUE DU GRAND CANAL D'ALSACE

## Analyse du carottage : SC1



# CAROTTAGES SUR LA DIGUE DU GRAND CANAL D'ALSACE

Digue Ouest du Grand Canal d'Alsace  
FESSENHEIM

SC2 – Pk208.751

Visuel des  
carottages : SC2

0,0 à 1,5 m



1,5 à 2,5 m



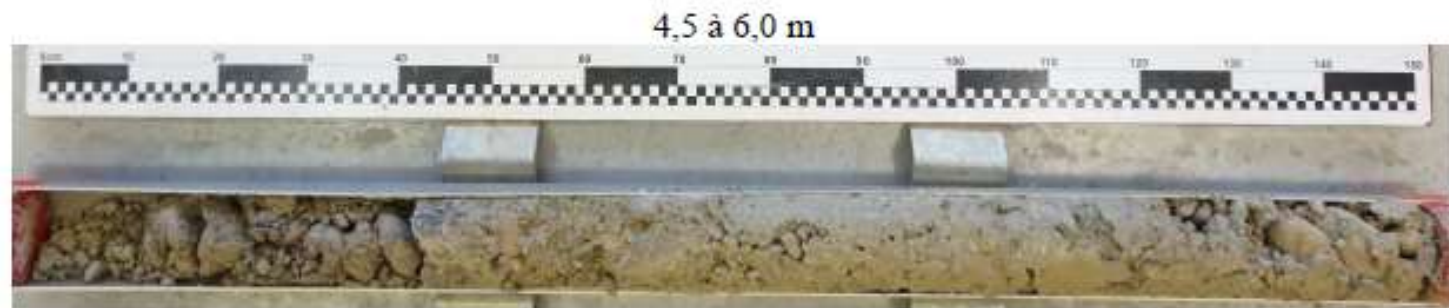
2,5 à 3,5 m





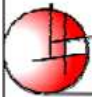
# CAROTTAGES SUR LA DIGUE DU GRAND CANAL D'ALSACE

Visuel des  
carottage : SC2



# CAROTTAGES SUR LA DIGUE DU GRAND CANAL D'ALSACE

Analyse du  
carottage : SC2

 <b>HYDROGÉOTECHNIQUE</b> <small>LABORATOIRE D'ANALYSE DE SOLS, DE ROCHES ET DE STRUCTURES          DU LUTZ, 100 AVENUE DES ALBERTS, 67000 STRASBOURG</small>	<b>Digue Ouest du Grand Canal d'Alsace FESSENHEIM</b>		Contrat C1820186
	Date : 13/09/2018	Machine : Hydrofore 750	Profondeur : 0,00 - 6,99 m

1/50

Forage : SC2 - Pk208.751

EXGTE 2.30/LB2EPF579FR

Profondeur	Lithologie	Niveau d'eau	Outil Tubage	Vitesse d'avancement		Pression de poussée		Couple de rotation		Echantillons	
				0	100	200	0	25	50		0
0	Graviers et galets silico-calcaires à matrice sableuse grise et quelques racines		Carottier Ø116mm								
1	Graviers à matrice sableuse marron-gris										96%
2	Graviers à matrice sablo-limoneuse marron-gris et quelques galets silico-calcaires										93%
3	Graviers et galets silico-calcaires à matrice sableuse gris-beige										97%
4	Graviers et galets silico-calcaires à matrice limono-sableuse marron-gris										96%
5											95%
6	Graviers et galets silico-calcaires avec matrice limoneuse gris-beige										83%

Logiciel JEAN LUTZ S.A. - www.jeantutza.fr



# CAROTTAGES SUR LA DIGUE DU GRAND CANAL D'ALSACE

Conclusion :

- des faciès à dominante de graviers et galets localement emballés dans une matrice limono-sableuse plus ou moins abondante, mais pas de rencontre de lentilles ou poche d'horizons fins (ou mous) sur de « grandes épaisseurs ».
- des analyses sur échantillon non remanié ne sont pas réalisables à cause de la fraction grossière (graviers et galets) trop importante.
- des analyses complémentaires de granulométrie ont été demandées et sont en cours