

# POINT 7 - OPENRADIATION

IFFO-RME

Institut français des  
formateurs aux risques  
majeurs

IRSN

Institut de radioprotection  
et de sûreté nucléaire

Planète  
Sciences

association sans but lucratif ayant  
pour objectifs de favoriser  
l'intérêt, la découverte, la pratique  
des sciences et des techniques

Sorbone  
Université

FabLab laboratoire  
interdisciplinaire  
collaboratif

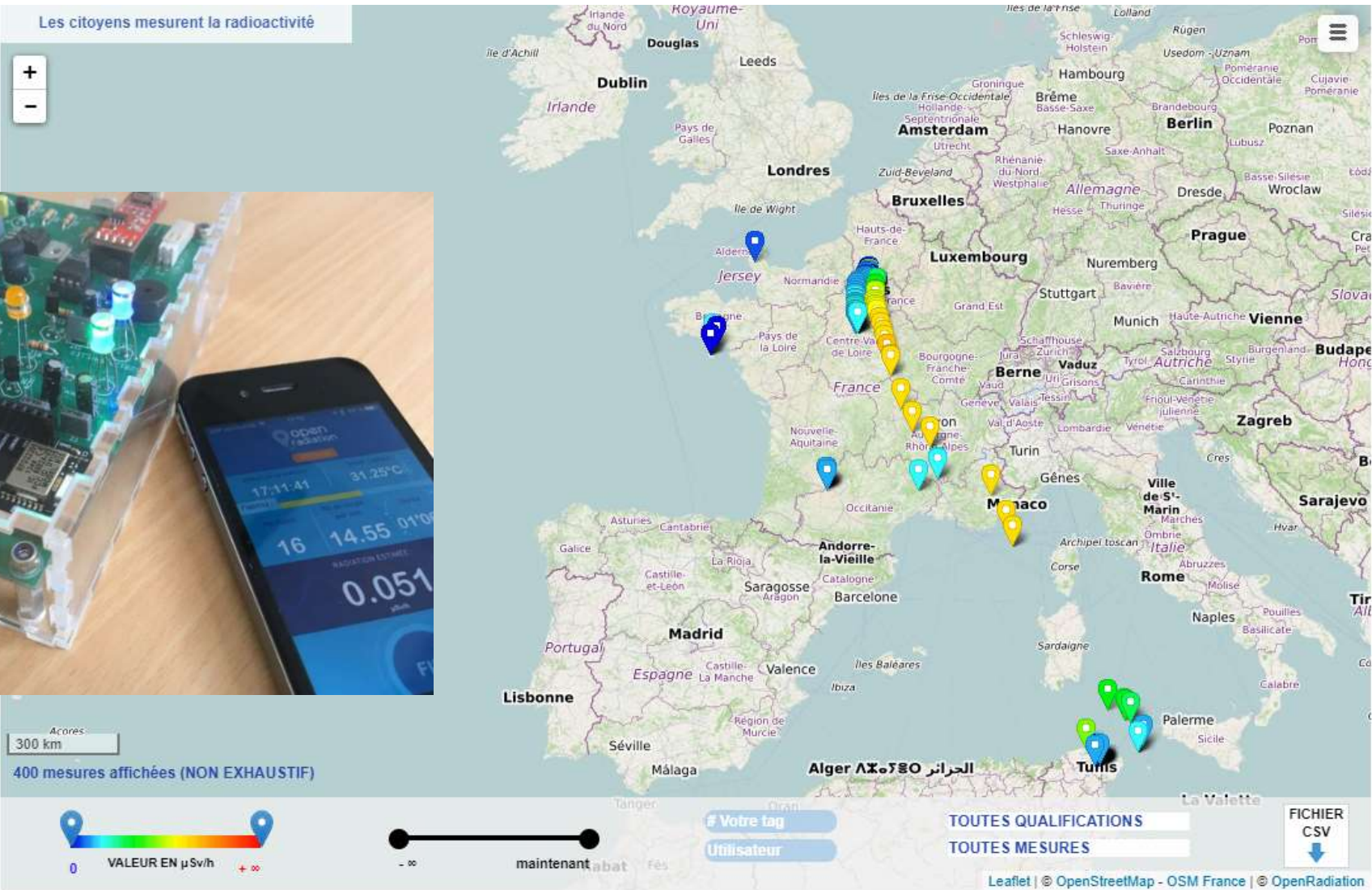



*Initiative collaborative*

*Suite à l'accident de Fukushima, besoin de  
réalisation de mesures autonomes et  
indépendantes par la population*

# OPENRADIATION

Les citoyens mesurent la radioactivité



300 km

400 mesures affichées (NON EXHAUSTIF)

0 VALEUR EN  $\mu\text{Sv/h}$  +  $\infty$

-  $\infty$  maintenant

# Votre tag

Utilisateur

TOUTES QUALIFICATIONS

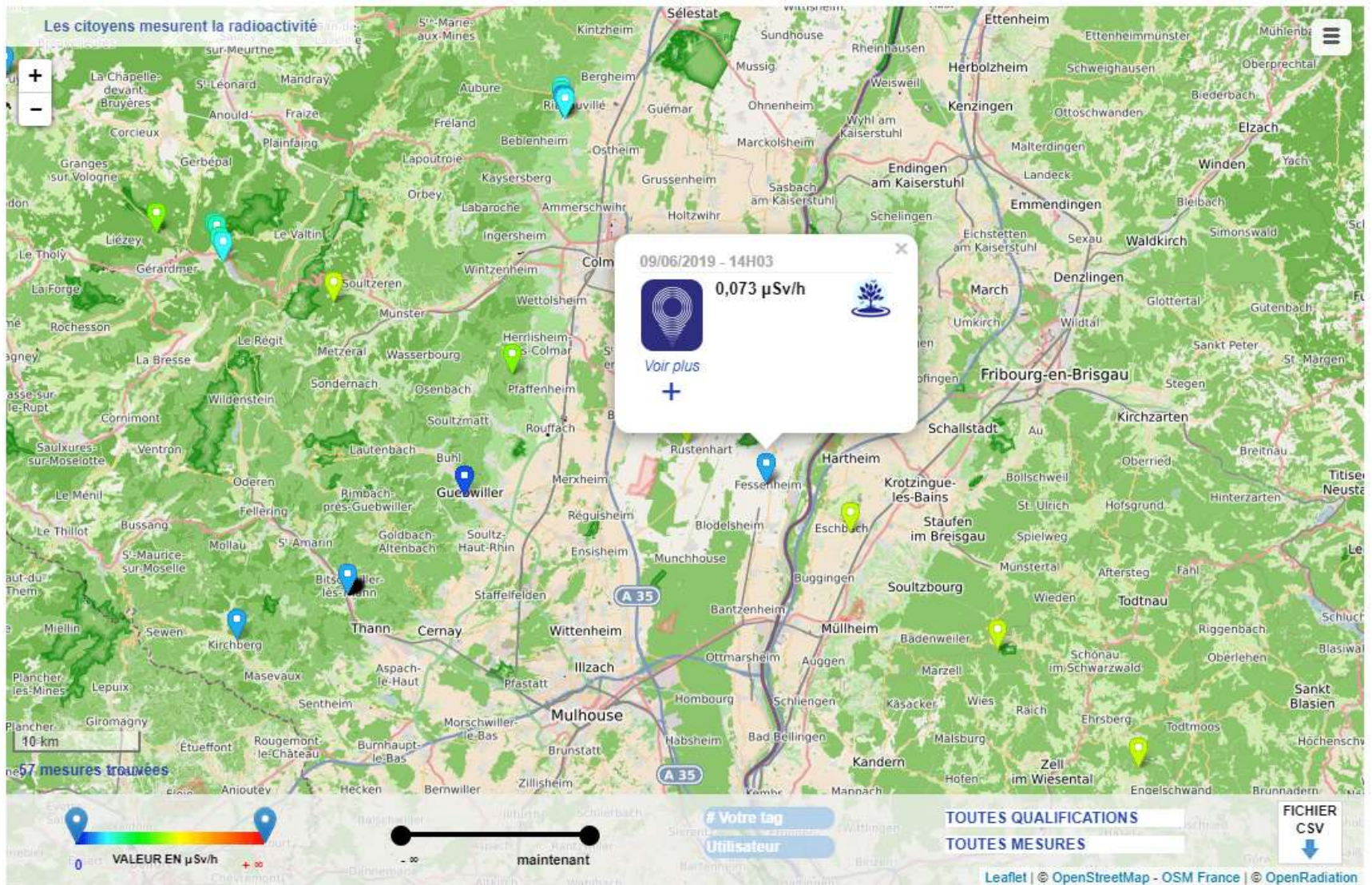
TOUTES MESURES

FICHER CSV

Leaflet | © OpenStreetMap - OSM France | © OpenRadiation



# OPENRADIATION





# OPENRADIATION

## RADIATION MESURÉE

0.073  $\mu\text{Sv/h}$



DATE DE DÉBUT : Dimanche, 9 juin, 2019 - 14:03:53

DURÉE DE LA MESURE : 4 minutes, 48 secondes

ENVIRONNEMENT DE LA MESURE : 🌳 Campagne

LATITUDE : 47.9150821

LONGITUDE : 7.5348198

ÉTIQUETTES :

DESCRIPTION :

HAUTEUR AU-DESSUS DU SOL (M) : 1

TEMPÉRATURE : 29.0°C

NOMBRE DE COUPS : 94.00

ALTITUDE (M) :

MESURE UUID : 48f48ef3-d89d-496b-83d3-d0f3f24c2677

REPORTING MANUEL : Non

CAPTEUR / ID : 00158

CAPTEUR / VERSION : OpengKIT71

CAPTEUR / TYPE : Geiger

CAPTEUR / TYPE DE TUBE : SBM-20

SMARTPHONE / UUID : c60a41b8b27c5b41

SMARTPHONE / PLATEFORME : Android

SMARTPHONE / MODÈLE : SM-G955F

SMARTPHONE / VERSION : 8.0.0

SOFTWARE : OpenRadiation app 2.1.0

Moins

# OPENRADIATION

ECHEANCIER

