

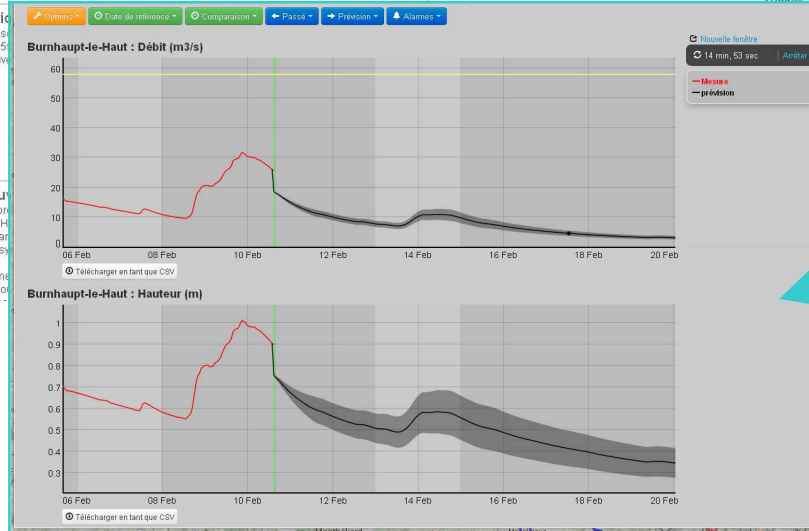
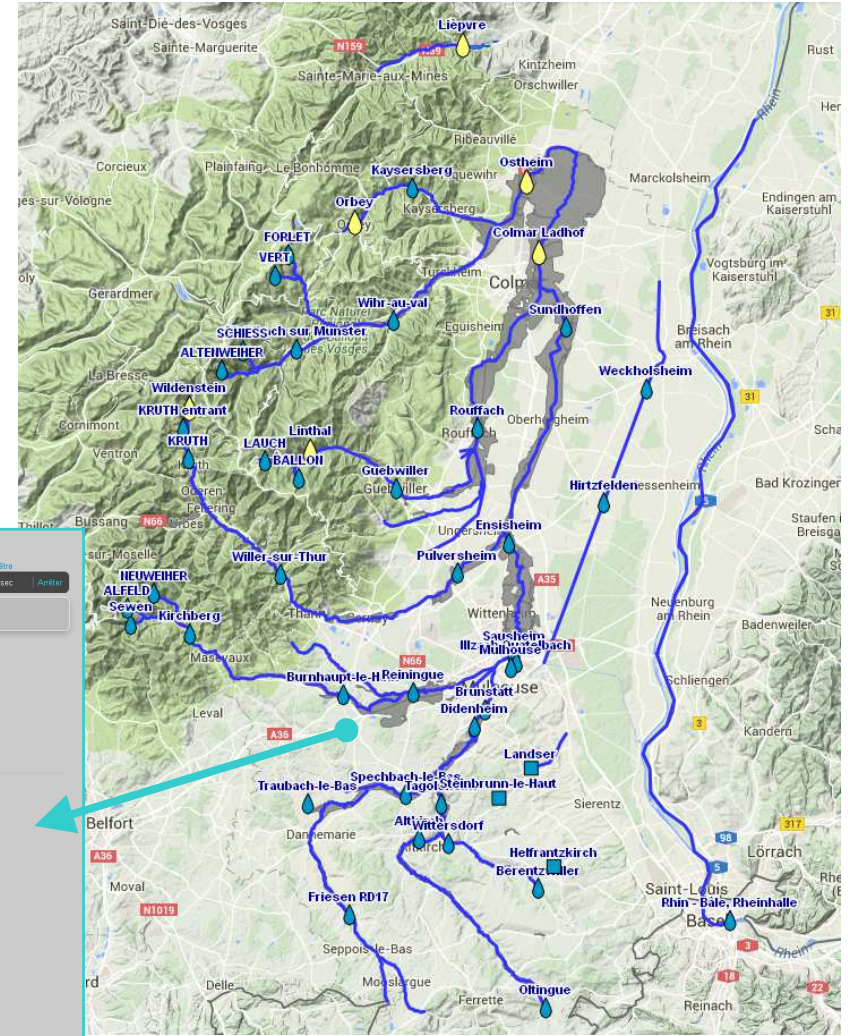
# Connaissez-vous notre prévision en temps réel des débits des cours d'eau à dix jours ?

Depuis 2011, le Département du Haut-Rhin met en ligne les informations pratiques sur le niveau et le débit mesurés et prévus dans les rivières :

The screenshot shows the website's navigation structure. At the top, there are tabs for 'accueil', 'cartothèque', and 'métadonnées'. A sidebar on the left contains a search bar and a 'thématiques' menu with categories like 'culture et tourisme', 'déchets', 'eau', 'économie', 'environnement et territoires', 'santé - sécurité', 'solidarité', 'statistiques', and 'transfrontalier'. The 'eau' category is highlighted with a blue dashed circle. Below the sidebar, there are several content cards: 'la nappe', 'rivières et barrages', 'niveau de cours d'eau en temps réel / prévision des débits des cours d'eau à 10 jours', and 'crues historiques'. The 'prévisions' card is also circled in blue.

Rubrique  
« Eau »

Cliquer sur  
« prévision »



Rendez-vous sur [www.infogeo68.fr](http://www.infogeo68.fr)