



CENTRALE  
NUCLÉAIRE  
DE FESSENHEIM

## POINT 7 DIVERS – MISE À L'ARRÊT DES RÉACTEURS

CLIS – 26 JUIN 2018



# MISE À L'ARRÊT DES RÉACTEURS

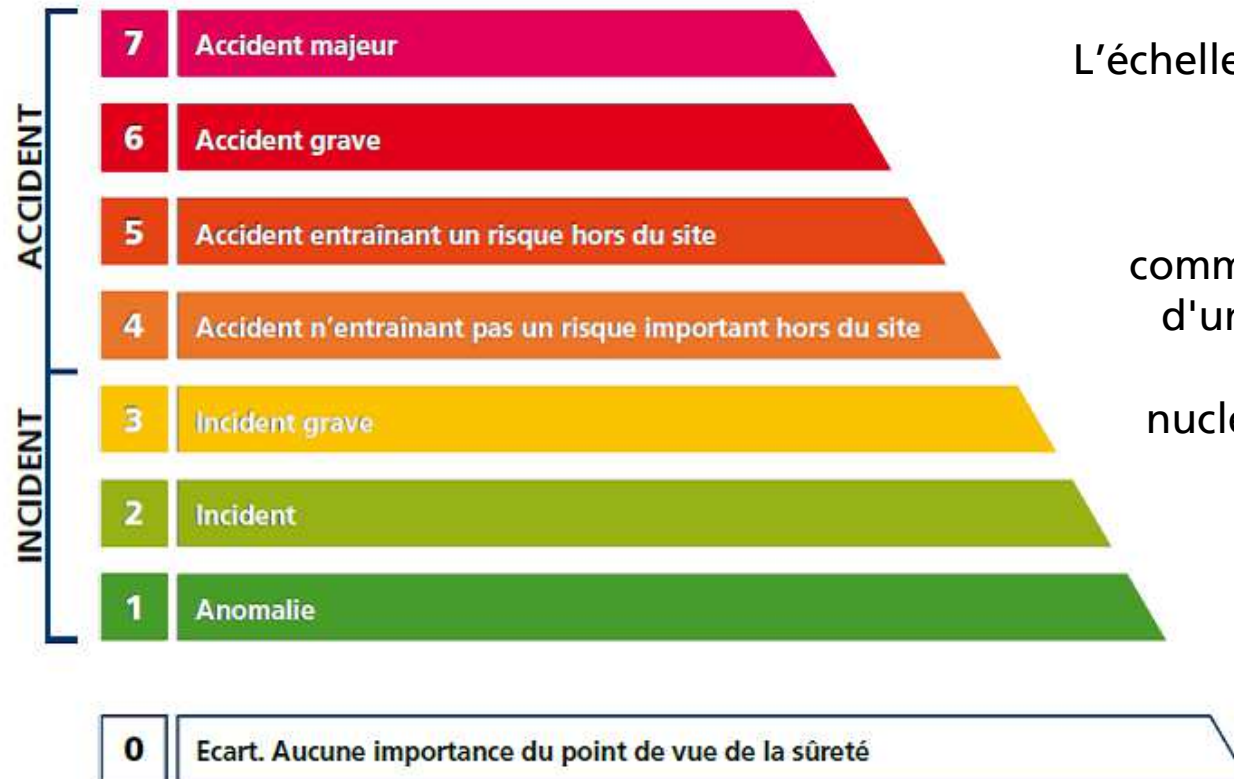
→ Arrêt Automatique Unité n°2 / 21 au 31 mai 2018

Date de déclaration	22/05/2018 ASN Strasbourg
Domaine d'exploitation	Unité 2

- Lundi 21 mai à 15h19, l'unité de production n°2 s'est arrêtée automatiquement, conformément aux dispositifs de sûreté et de protection du réacteur, en raison de la défaillance d'une carte électronique permettant de réguler le niveau d'eau du générateur de vapeur.
- Cet arrêt a également été mis à profit pour anticiper de quelques jours une intervention de maintenance sur une vanne du circuit secondaire, pour laquelle un arrêt de production était programmé début juin.
- Après avoir effectué l'ensemble des contrôles nécessaires, les équipes de la centrale ont procédé au redémarrage de l'unité de production n°2 en toute sûreté, qui a été reconnectée au réseau électrique national le 31 mai à 12h57.
- Cet événement, sans conséquence sur la sûreté des installations et sur l'environnement, a été déclaré le 22 mai à l'Autorité de Sûreté Nucléaire (ASN) au niveau 0, soit en dessous de l'échelle INES graduée de 1 à 7.

# ÉVÉNEMENT DE NIVEAU 0

## → Échelle INES



L'échelle INES, établie par l'Agence internationale de l'énergie atomique (AIEA), met en place un langage commun pour évaluer la gravité d'un incident ou d'un accident survenu dans une centrale nucléaire ; l'échelle se compose de 7 niveaux, le septième étant le plus grave.

MERCI  
DE VOTRE ATTENTION